

# FSDC-TL4000RKD

As a firearms owner, it is **YOUR RESPONSIBILITY** to know how to safely handle and securely store your firearms. Please **READ THE OWNERS MANUAL** for safe handling and storage methods.

## ⚠️ WARNING ⚠️

Before installing this or any gun lock, be sure the firearm is completely **UNLOADED** and the safety is on **SAFE**. When installing the lock, keep your finger off the trigger and always have the firearm pointing in a safe direction.

**CALIFORNIA PROPOSITION 65 WARNING:** This product contains chemicals known to the State of California to cause cancer and birth defects or other reproductive harm.

**REMEMBER:** No firearm's safety or lock can be a substitute for safe, careful gun handling and storage. This lock is intended to discourage unauthorized access to a firearm, particularly by young children. This lock may be defeated by a determined individual using tools or other aggressive means and may not prevent intentional misuse of a firearm.

## GUN LOCK SAFETY TIPS

- Keep all firearms unloaded and out of the reach of children and other unauthorized users.
- Keep all ammunition stored in a separate and secured location from your firearm. Follow all recommended safety precautions provided in the firearm's owner's manual.
- NEVER point a firearm at yourself or others while installing or removing the firearm safety device.
- ALWAYS lock the TL4000RKD GUNLOK Trigger Lock with the key when not in your immediate possession and control.
- NEVER leave the TL4000RKD GUNLOK Trigger Lock in the "Quick Access" mode unless the firearm is in your immediate possession and control. Refer to the TL4000RKD instructions for "Key Access" and "Quick Access" modes.
- If you have any questions or concerns, please visit your local gun shop, gunsmith, or contact Firearm Safety Devices Corporation (FSDC) for assistance.

## INSTALLATION INSTRUCTIONS

### LEVEL 2 – KEY ACCESS

1. Follow your firearm manufacturer's manual that accompanied the firearm and verify that the firearm is unloaded. Place the firearm's safety mechanism in the "ON" ("SAFE") position. Keep the firearm pointed in a safe direction while handling and when installing or removing the Trigger Lock.
2. To OPEN the Trigger Lock, insert the key in to the Trigger Lock's key cylinder and turn the key to the OPEN position and then remove the key.

See other side for example of lock installations

# FSDC-TL4000RKD

Como dueño de un arma de fuego, es **SU RESPONSABILIDAD** saber cómo manejar y almacenar con seguridad sus armas de fuego. **LEA EL MANUAL DEL PROPIETARIO** para conocer los métodos de manejo y almacenamiento seguros.

## ⚠️ ADVERTENCIA ⚠️

Antes de instalar este candado para armas o cualquier otro, asegúrese de que el arma esté totalmente **DESCARGADA** y que el seguro esté activado (en **SAFE**). Al instalar el candado, mantenga el dedo apartado del gatillo y el arma siempre apuntada en una dirección segura.

### ADVERTENCIA SOBRE LA PROPOSTA 65 DE CALIFORNIA:

Este producto contiene productos químicos que en el Estado de California se ha establecido que causan cáncer y defectos congénitos u otros daños reproductivos.

**RECUERDE:** Ningún seguro ni candado de un arma pueden sustituir a un manejo y almacenamiento seguros y cuidadosos del arma. Este candado tiene por objeto desalentar el acceso no autorizado al arma de fuego, especialmente por parte de niños pequeños. Una persona decidida puede vencer este candado con herramientas u otros sistemas agresivos y puede no evitar el mal uso intencional del arma.

### SUGERENCIAS DE SEGURIDAD SOBRE EL CANDADO PARA ARMAS

- Mantenga todas las armas de fuego descargadas y fuera del alcance de los niños y otros usuarios no autorizados.
- Conserve toda la munición almacenada en un lugar alejado de su arma y asegurado. Siga todas las precauciones de seguridad recomendadas que se anotan en el manual del propietario del arma de fuego.
- NUNCA apunte un arma de fuego hacia usted mismo o hacia otras personas mientras instala o quita un dispositivo de seguridad de un arma de fuego.
- SIEMPRE bloquee el seguro de gatillo GUNLOK TL4000RKD en el arma de fuego con la llave cuando no esté en su posesión y control inmediatos.
- Nunca deje el seguro del gatillo GUNLOK TL4000RKD en el modo de "Acceso rápido", a menos que el arma de fuego esté en su posesión y control inmediatos. Consulte las instrucciones del TL4000RKD para los modos de "Acceso con llave" y "Acceso rápido".
- Si tiene alguna pregunta o inquietud, visite su armería o a su armero locales, o comuníquese con Firearm Safety Devices Corporation (FSDC) para obtener ayuda.

## INSTRUCCIONES DE INSTALACIÓN

### MODO DE ACCESO CON LLAVE

1. Siga las indicaciones del manual del fabricante que vino con el arma de fuego y verifique que esté descargada. Coloque el mecanismo de seguridad del arma de fuego en la posición "ON" ("SAFE"). Mantenga el arma apuntada en una dirección segura mientras la manipula y al instalar o quitar el candado del gatillo.
2. Para ABRIR el candado del gatillo, inserte la llave en el cilindro del mismo y gírela a la posición de abierto (OPEN) y luego saque la llave.

Vea el otro lado para conocer un ejemplo de instalaciones del candado

# FSDC-TL4000RKD

En tant que propriétaire d'armes à feu, il est de **VOTRE RESPONSABILITÉ** de savoir comment manier sans risque et de ranger vos armes à feu dans un endroit sûr. **VEUILLEZ LIRE LE MANUEL DU PROPRIÉTAIRE** concernant les méthodes sûres de maniement et de rangement.

## ⚠️ AVERTISSEMENT ⚠️

Avant d'installer ce verrou de pontet ou n'importe quel autre verrou, assurez-vous que l'arme à feu est complètement **DÉCHARGÉE** et que la sûreté est en position **SAFE** (sécurité). En installant le verrou, gardez votre doigt éloigné de la détente et maintenez toujours l'arme pointée dans une direction ne présentant aucun danger.

### MISE EN GARDE TEL QUE REQUIS PAR LA PROPOSITION 65 DE CALIFORNIE :

Ce produit contient des produits chimiques reconnus par l'État de Californie comme provoquant le cancer, des malformations congénitales ou d'autres problèmes liés à la reproduction.

**NE PAS OUBLIER :** Aucun dispositif de sûreté ou verrou d'arme à feu ne peut remplacer le maniement et le rangement sûrs et prudents d'une arme à feu. Ce verrou a pour but de décourager l'accès non autorisé à toute arme à feu, en particulier par les jeunes enfants. Ce verrou peut être forcé par une personne déterminée équipée d'un outil ou de tout autre moyen agressif et ne peut pas empêcher la mauvaise utilisation intentionnelle d'une arme à feu.

### CONSEILS DE SÉCURITÉ POUR LE VERROU DE PONTET

- Gardez toutes vos armes à feu déchargées et hors de portée des enfants et d'autres utilisateurs non autorisés.
- Rangez toutes vos munitions séparément de l'arme à feu et en toute sécurité. Suivez toutes les précautions recommandées dans le guide d'utilisation de l'arme à feu.
- NE JAMAIS pointer une arme à feu sur vous-même ou sur une autre personne au cours de l'installation ou du retrait d'un dispositif de sécurité pour arme à feu.
- TOUJOURS verrouiller le verrou de pontet TL4000RKD GUNLOK sur l'arme à feu à l'aide de la clé lorsque l'arme à feu n'est pas en votre possession et contrôle directs.
- Ne laissez jamais le verrou de pontet TL4000RKD GUNLOK en mode « Accès rapide » à moins que l'arme à feu soit en votre possession et contrôle immédiats. Reportez-vous aux instructions du TL4000RKD pour les modes « Accès à clé » et « Accès rapide ».
- Si vous avez des questions ou des préoccupations, veuillez consulter votre armurier ou contacter Firearm Safety Devices Corporation (FSDC) pour obtenir de l'aide.

## INSTRUCTIONS D'INSTALLATION

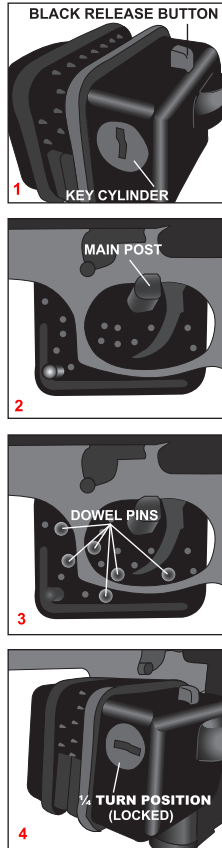
### MODE D'ACCÈS À CLÉ

1. Suivez les instructions du guide d'utilisation du fabricant de votre arme à feu et assurez-vous que l'arme est déchargée. Placez le mécanisme de sûreté sur la position « ON » (« SAFE »). Pointez toujours l'arme à feu vers un endroit sûr lorsque vous la manipulez et lorsque vous installez ou retirez le verrou de pontet.
2. Pour OUVRIR le verrou de pontet, insérez la clé dans le cylindre de serrure du verrou de pontet et tournez la clé vers la POSITION OUVERTE et retirez ensuite la clé.

Voir des exemples d'installation de verrous au verso

## INSTALLATION INSTRUCTIONS

3. Simultaneously push in and hold the key cylinder and black release button located at the top of the lock. Pull the two halves apart. (See Picture #1)
4. While pointing the unloaded firearm in a safe direction, position the firearm on the Trigger Lock half with the 2 posts (non-key half) in such a way that the main post is behind the trigger. If this is not possible, the post can be placed in front of the trigger. (See Picture #2)
5. Check that the Trigger Lock's rubber pad fits flat against the firearm; while covering the entire trigger guard.
6. Place at least one of the provided black rubber-tipped dowel pins behind the firearm's trigger and the balance around the inside and outside of the trigger guard. If the lock can be moved or shifted, remove 1 or more of the dowel pins and select different dowel pin holes that will prevent the lock from shifting. (See Picture #3)
7. Place the key half of the Trigger Lock onto both posts of the non-key half and push the two halves together until tight around the trigger guard.
8. Place the key into the key cylinder and turn ¼ turn to the locked position and remove the key. (See Picture #4)
9. Verify that the lock cannot be shifted in any direction and that the trigger cannot move. If you can shift the trigger lock, repeat step 6.
10. Visually inspect the perimeter of the lock to ensure that the lock covers the trigger guard.
11. Store keys and ammunition in a secure place separate from the firearm.



### QUICK ACCESS MODE

1. Once the lock has been fitted to the firearm per the above instructions, leave the key cylinder in the OPEN position and remove the key. To open at any time without the key, simultaneously push in and hold the key cylinder and black release button located at the top of the lock. Pull the two halves apart. (See Picture #1)
2. NOTE: The black release button on the bottom of the lock is a decoy and is an added security feature to deter children from accessing.
3. NEVER leave the GUNLOK Trigger Lock in the Quick Access mode unless the firearm is in your immediate possession and control. Use of this mode is the decision of the firearm and gun lock owner and FSDC assumes no responsibility for the owner using this mode.

FSDC-TL4000RKD

## INSTRUCCIONES DE INSTALACIÓN

3. Al mismo tiempo presione hacia adentro y sostenga el cilindro de la llave y el botón negro de liberación situado en la parte superior del candado. Tire de las dos piezas separándolas. (Vea la imagen N° 1)
4. Mientras apunta el arma de fuego descargada en una dirección segura, colóquela en la mitad del candado del gatillo que tiene los 2 postes (la mitad que no es de la llave) de modo tal que el poste principal esté detrás del gatillo. Si esto no es posible, el poste se puede colocar enfrente del gatillo. (Vea la imagen N° 2)
5. Compruebe que la almohadilla de hule del candado del gatillo se ajuste plana contra el arma de fuego, al tiempo que cubre todo el guardamonte.
6. Coloque al menos uno de los pasadores guía negros con punta de hule detrás del gatillo del arma y el contrapeso alrededor del interior y exterior del guardamonte. Si el candado puede moverse o desplazarse, quite uno o más de los pasadores guía y seleccione diferentes agujeros para ellos que impidan que el candado se desplace. (Vea la Figura N° 3)
7. Coloque la mitad del candado del gatillo que tiene la llave sobre ambos postes de la mitad sin llave y empuje las dos mitades uniéndolas hasta que estén justas alrededor del guardamonte.
8. Coloque la llave en el cilindro, gire ¼ de vuelta a la posición de bloqueo y saque la llave. (Vea la Figura N° 4)
9. Compruebe que el candado no se pueda desplazar en ninguna dirección y que el gatillo no pueda moverse. Si puede desplazar el candado del gatillo, repita el paso 6.
10. Inspeccione visualmente el perímetro del candado para asegurarse de que el seguro cubra el guardamonte.
11. Guarde las llaves y la munición en un lugar seguro por separado del arma.



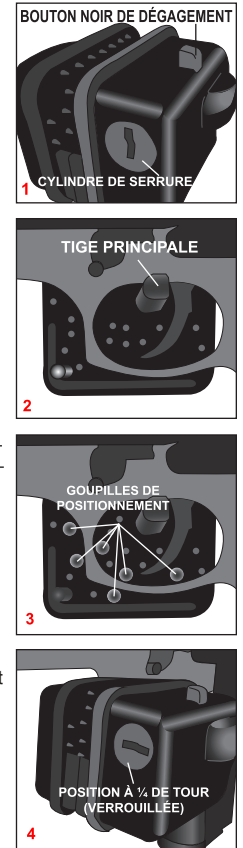
### MODO DE ACCESO RÁPIDO

1. Una vez que el candado se haya ajustado en el arma de acuerdo con las instrucciones antes indicadas, deje el cilindro de la llave en la posición abierta (OPEN) y retire la llave. Para abrirlo en cualquier momento sin la llave, empuje hacia adentro y mantenga fijos al mismo tiempo el cilindro de la llave y el botón negro de liberación situado en la parte superior del candado. Tire de las dos piezas separándolas. (Vea la Figura N° 1)
2. NOTA: El botón negro de liberación de la parte inferior del candado es un señuelo y es una función de seguridad adicional cuyo objetivo sea impedir que los niños tengan acceso.
3. NUNCA deje el seguro del gatillo GUNLOK en el modo de Acceso rápido, a menos que el arma de fuego esté en su posesión y control inmediatos. El uso de esta modalidad es decisión del propietario del arma de fuego y el candado, y FSDC no asume ninguna responsabilidad ante el dueño que utilice este modo.

FSDC-TL4000RKD

## INSTRUCTIONS D'INSTALLATION

3. Appuyez simultanément sur le cylindre de serrure et le bouton noir de dégageant (situé au sommet du verrou) sans relâcher. Séparez les deux moitiés en tirant. (Voir image n°1)
4. Tout en pointant l'arme à feu déchargée vers un endroit sûr, positionnez l'arme à feu sur la moitié du verrou de pontet dotée des 2 tiges (la moitié sans clé) de telle façon que la tige principale se trouve derrière la détente. Si cela n'est pas possible, la tige peut être placée devant la détente. (Voir image n°2)
5. Assurez-vous que le tampon en caoutchouc du verrou de pontet repose à plat contre l'arme à feu et couvre tout le pontet.
6. Placez au moins une des goupilles de positionnement à embout en caoutchouc fournies derrière la détente de l'arme à feu et le reste des goupilles de positionnement à l'intérieur et à l'extérieur du pontet. Si le verrou peut être déplacé ou peut bouger, retirez une ou plusieurs goupilles de positionnement et sélectionnez des trous de goupilles différents qui empêcheront le verrou de bouger. (Voir image n°3)
7. Placez la moitié du verrou de pontet à clé sur les deux tiges de la moitié du verrou de pontet sans clé et poussez les deux moitiés ensemble jusqu'à ce qu'elles soient bien fixées et serrées autour du pontet.
8. Insérez la clé dans le cylindre de serrure et tournez la clé d'un quart de tour vers la position verrouillée et retirez la clé. (Voir image n°4)
9. Assurez-vous que le verrou ne peut pas être déplacé et que la détente ne peut pas bouger. Si vous pouvez déplacer le verrou de pontet, répétez l'étape 6.
10. Inspectez le périmètre du verrou pour vous assurer que le verrou couvre le pontet.
11. Rangez les clés et les munitions dans un endroit sûr, séparé de votre arme à feu.



### MODE D'ACCÈS RAPIDE

1. Dès que le verrou a été installé sur l'arme à feu selon les instructions ci-dessus, laissez le cylindre de serrure en POSITION OUVRETE et retirez la clé. Pour ouvrir le verrou à tout moment sans utiliser la clé, appuyez simultanément sur le cylindre de serrure et le bouton noir de dégageant (situé au sommet du verrou) sans relâcher. Séparez les deux moitiés en tirant. (Voir image n°1)
2. REMARQUE : le bouton noir de dégageant situé en bas du verrou est un leurre destiné à décourager les enfants d'avoir accès à l'arme à feu.
3. NE LAISSEZ JAMAIS le verrou de pontet GUNLOK en mode « Accès rapide » à moins que l'arme soit en votre possession et contrôle immédiats. L'utilisation de ce mode est la décision du propriétaire de l'arme à feu et du verrou et par conséquent, FSDC n'assurera aucune responsabilité si le propriétaire utilise ce mode.

FSDC-TL4000RKD